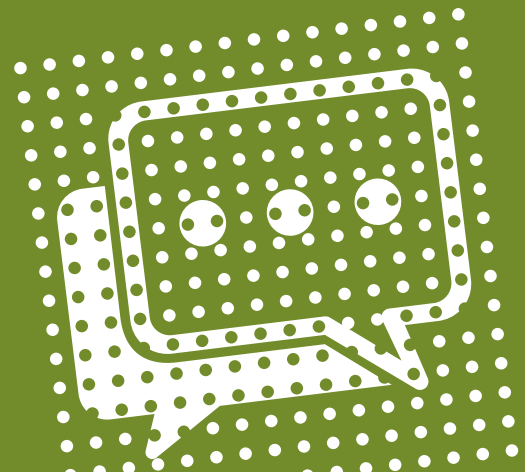


**SCHÜRMAAT**  
einzigartig anders

## Prävention Grenzverletzung



## WIR SCHAUEN HIN



**Wir dulden keine sexuelle Ausbeutung, keinen Missbrauch und keine anderen Grenzverletzungen.**

Die Stiftung Schürmatt hat sich zur «Charta zur Prävention von sexueller Ausbeutung, Missbrauch und anderen Grenzverletzungen» ([www.charta-praevention.ch](http://www.charta-praevention.ch)) der Branchenverbände bekannt. Die Grundsätze gelten für alle Personen, die in unserer Institution tätig sind oder betreut werden.

### **Null-Toleranz-Politik**

In der Stiftung Schürmatt wird eine Kultur des aufmerksamen Hinschauens und der Transparenz gepflegt.

Wir bitten auch Sie darum, hinzuschauen und zu handeln, damit Grenzverletzungen erkannt, verhindert und gestoppt werden können.

Unsere Mitarbeitenden sind verpflichtet, Beobachtungen respektive Vorkommnisse zu melden.

Jede Meldung wird fachlich kompetent und unter Einhaltung der gesetzlichen Schweigepflicht von der Interventionsgruppe bearbeitet.

## Grundsätze

### Präventionskonzept

Die Stiftung Schürmatt verfügt über ein Präventionskonzept. Darin ist klar das Vorgehen bei einer Grenzverletzung geregelt.

### Stärkung der Klientinnen und Klienten

Die Förderung der Selbstkompetenz nimmt in Bezug auf den Umgang mit Nähe und Distanz, auf das Setzen von Grenzen sowie auf die eigene Sexualität einen hohen Stellenwert ein.

### Schlüsselrolle der Mitarbeitenden

Bereits bei der Anstellung verpflichten sich die Mitarbeitenden, sich aktiv an der Realisierung der Null-Toleranz-Politik zu beteiligen. Die Einreichung eines Strafregisterauszuges ist Anstellungsvoraussetzung. Weiterbildungen zu diesem Thema sind für die Mitarbeitenden obligatorisch.

### Interne Meldestelle und externe Stelle

In der Stiftung Schürmatt gibt es eine interne Meldestelle. Ebenso haben Sie aber die Möglichkeit, sich bei der externen Stelle zu melden.



## Auskunft

Für Auskünfte dürfen Sie sich gerne bei der Meldestelle der Stiftung Schürmatt oder der Beratungsstelle Opferhilfe Aargau Solothurn melden.

## Kontakt extern

Beratungsstelle Opferhilfe Aargau Solothurn  
Kasinostrasse 32  
5001 Aarau  
Telefon: 062 835 47 90  
E-Mail: [beratungsstelle@opferhilfe-ag-so.ch](mailto:beratungsstelle@opferhilfe-ag-so.ch)

## Kontakt

Interventionsgruppe Grenzverletzung • [meldestelle@schuermatt.ch](mailto:meldestelle@schuermatt.ch)  
Stiftung Schürmatt • Meldestelle  
Schürmattstrasse 589 • 5732 Zetzwil • 062 767 07 99 • [www.schuermatt.ch](http://www.schuermatt.ch)